

# 1ère RENCONTRE du Mieux Manger pour tous en Presqu'île Brière Estuaires

Comment coopérer à l'échelle territoriale pour un accès digne à une alimentation saine et durable?

*Un projet lauréat du Programme Mieux Manger pour tous*

ACCES-REAGIS  
Travail et solidarité



aire  
Association pour l'Initiative  
Régionale et Européenne

baObab  
SAINT-NAZAIRE, ESTUAIRE & PRESQU'ÎLE

CapAtlantique  
LA BAULE-GUÉRENDE AGGLO



Pays de  
Pont-Château  
Saint-Gildas-des-Bois

/saint-  
nazaire  
agglo

PRÉFET  
DE LA RÉGION  
PAYS DE LA LOIRE

Direction régionale  
de l'économie, de l'emploi,  
du travail et des solidarités (DRETS)





# Favoriser et mettre en oeuvre des projets collectifs de solidarité alimentaire en Presqu'île Brières Estuaires

Présentation du projet par:

**Mélanie GACHELIN**, Directrice de l'Association Solidarité et Création

**Léa GELB**, chargée de coordination du projet

**Françoise Bayle**, Responsable de l'aide alimentaire à la DDETS





# L'émergence du projet

---

*Contexte, intérêt et historique*

# Quelques constats

01.

Les taux de pauvreté localement :

Une précarité alimentaire qui s'accroît

Une recrudescence des demandes d'aide alimentaire  
**+ 67 de distribution en 5 ans**

Freins nombreux à l'accessibilité alimentaire :  
financiers, matériels, culturels, temps, etc..

Une inflation sur les prix alimentaire de plus de 11% en 2023

Des sollicitations de soutien et d'accompagnements des acteurs dans leurs problématiques d'accès à une alimentation saine, locale et durable pour toutes et tous

12.2%  
sur la CARENE

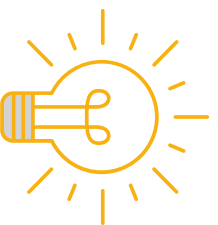
8.3%  
Cap Atlantique

7.7%  
Pontchateau  
Saint Gildas des bois

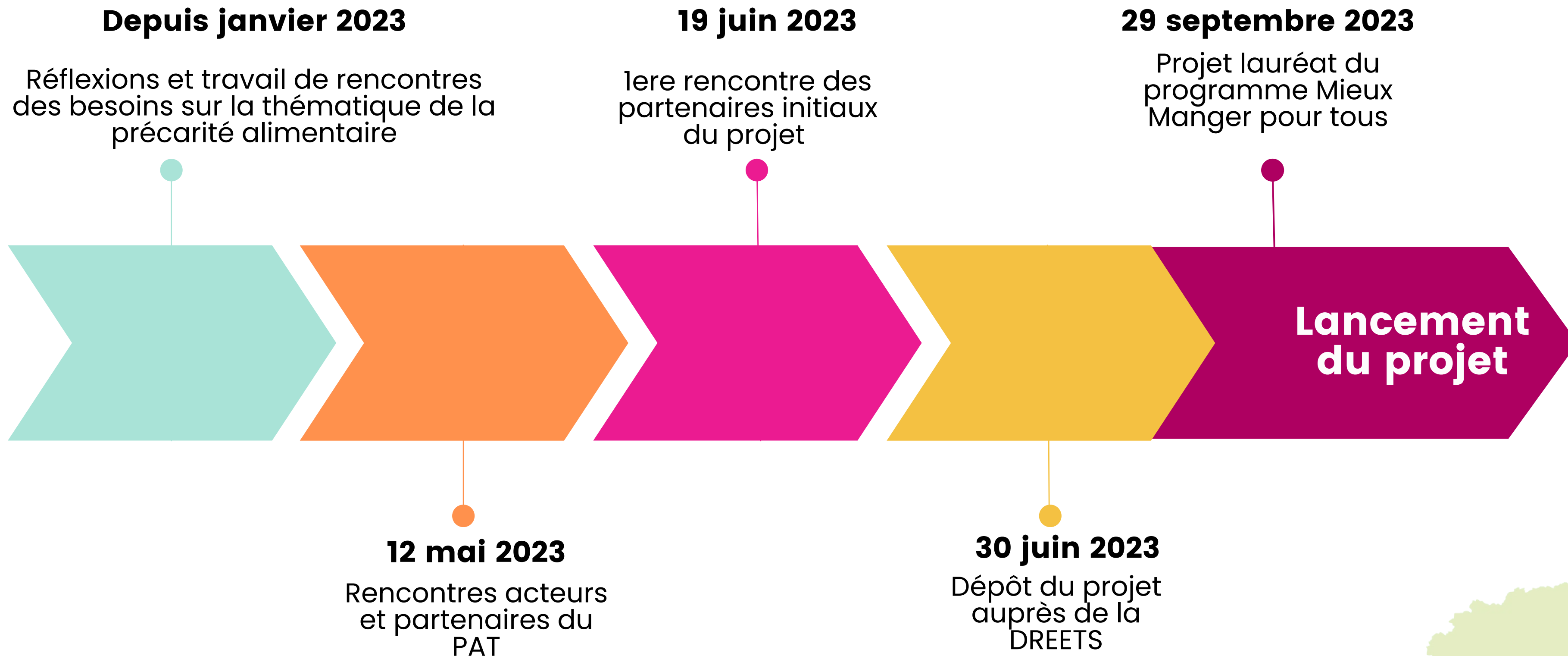
Sources:

<https://www.lesechos.fr/economie-france/conjoncture/inflation-chute-sans-precedent-des-achats-alimentaires-des-francais-1969197#:~:text=Depuis%20pr%C3%A8s%20de%20deux%20ans,4%20%25%20selon%20l'insee.>





## Historique





# 1 projet : 3 axes d'actions

---

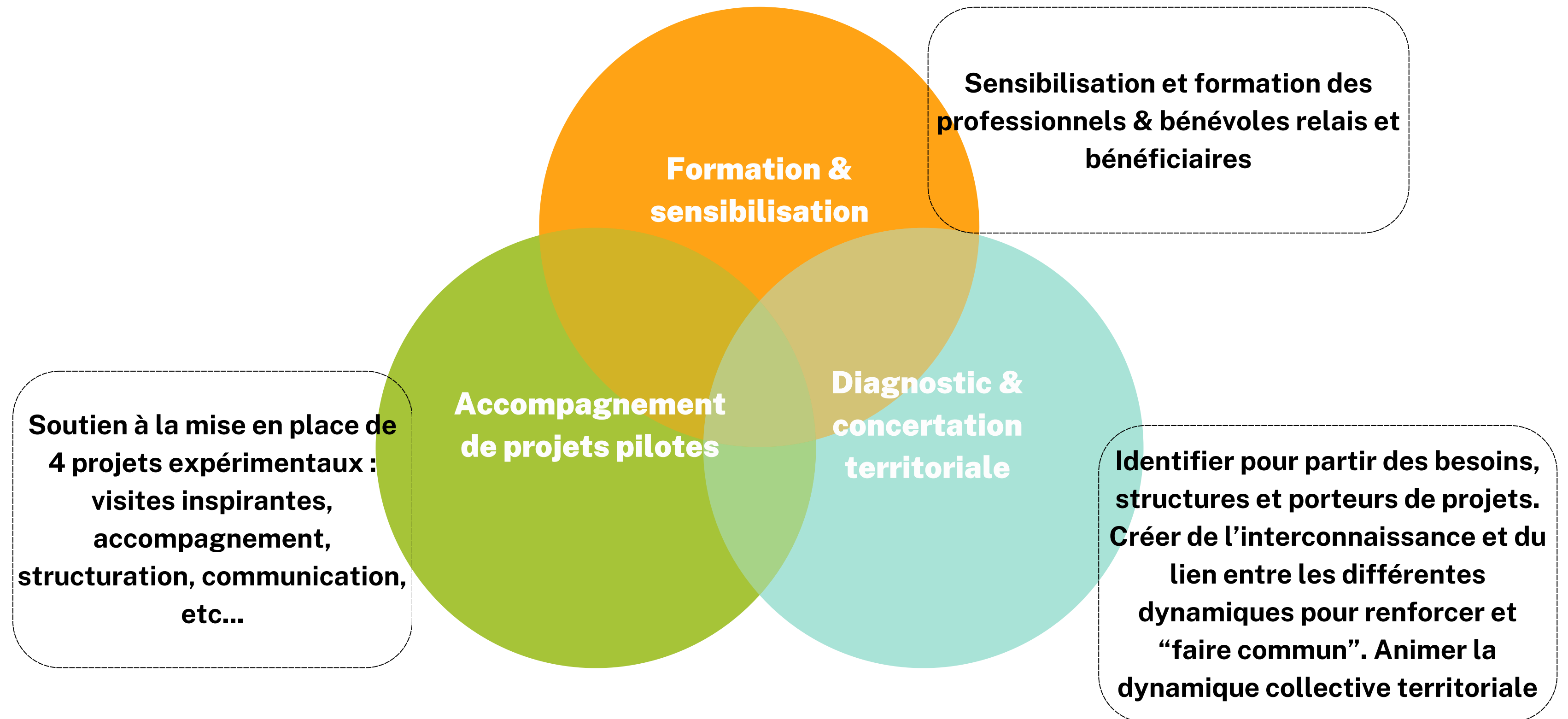
*Leviers d'actions, objectifs et résultats attendus*

# Qui est concerné par le projet ?





# Les 3 leviers d'actions du projet



# “Précarités alimentaires”

## De quoi parle t on ?

*Intervention*

*par **Julien Noël**, Enseignant contractuel (PRAG), consultant scientifique "Démocratie alimentaire", docteur en Géographie & Chercheur associé.*



# PROGRAMME DE LA JOURNEE

**8h30 – Accueil café**

**9h – Introduction de la matinée**

**10h – Lancement du Forum ouvert**

**10h45– Tables rondes thématiques**

**12h30 – Clôture de la matinée**

**13h à 14h – Déjeuner convivial**

Tout le long de la matinée, vous trouverez des espaces d'informations pour déposer vos projets et une cartographie des acteurs du territoire



## FORUM OUVERT

*Thème :*

Comment coopérer à l'échelle territoriale pour un accès digne à une alimentation saine et durable ?



# FORUM OUVERT

## 3 ETAPES

① Le grand marché  
choix des sujets

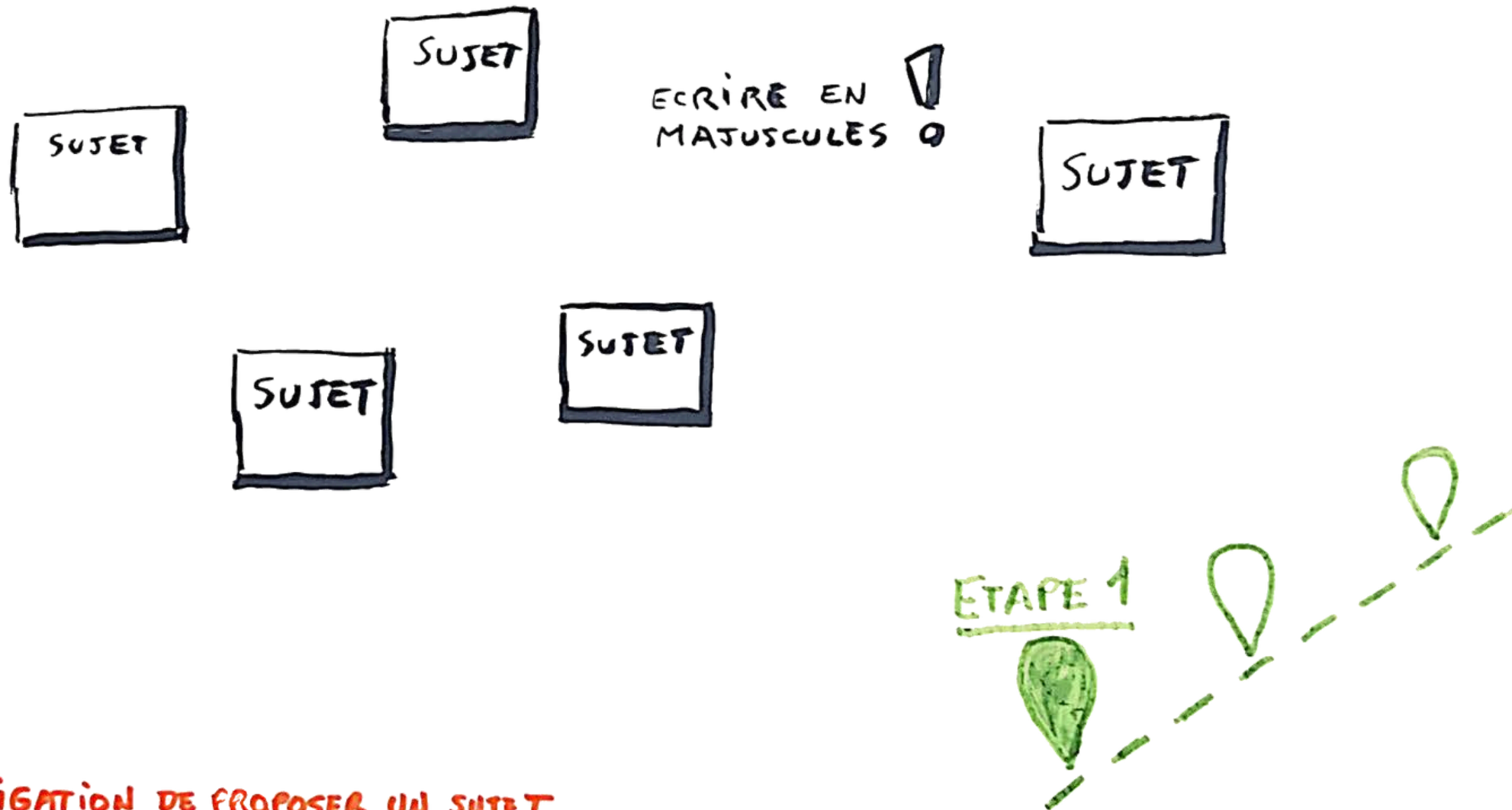
② Le forum  
discussions

③ Le grand journal  
partage  
mes  
synthèses



# GRAND MARCHÉ

Le sujet qu'il me semble important de traiter



PAS D'OBLIGATION DE PROPOSER UN SUJET

CELUI QUI PROPOSE UN SUJET NE LE TRAITE PAS OBLIGATOIREMENT

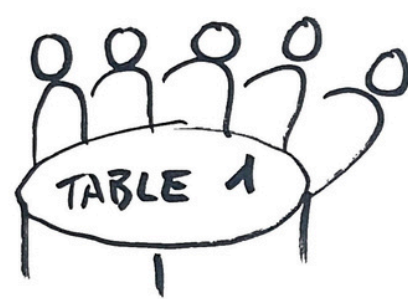


# FORUM

## Discussion autour du sujet retenu

✓ J'ai choisi un sujet sur la "PLACE DU MARCHÉ", JE VIENS CHOISIR UNE TABLE

n°	sujet
1	~~~~~
2	~~~~~
3	~~~~~
4	~~~~~
-	~~~~~

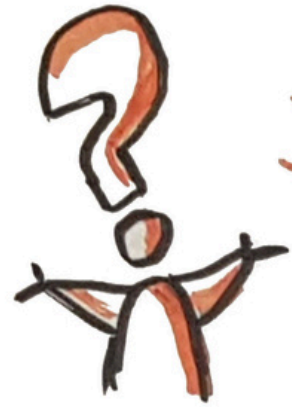


✓ Ou je rejoins une table sur un sujet qui m'intéresse

ETAPE 2



# CONSIGNES DE TABLE



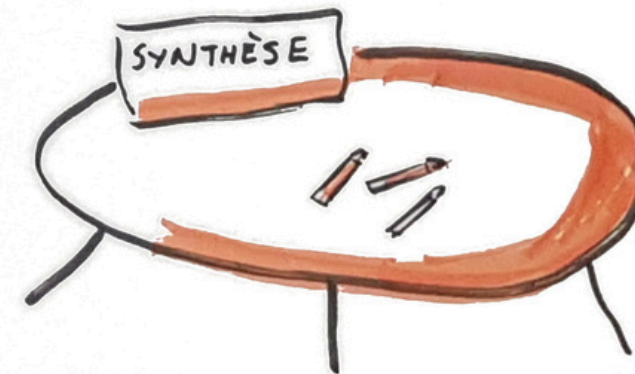
## Des questions

- QU'EST-CE QUI SE FAIT DÉJÀ SUR CE SUJET ?
- QUELS BESOINS, QUELLES LIMITES ?
- COMMENT LA COOPÉRATION POURRAIT AIDER À Y RÉPONDRE ?
- QUELLES RESSOURCES & QUELS ACTEURS À MOBILISER ?

! Répartition de la parole



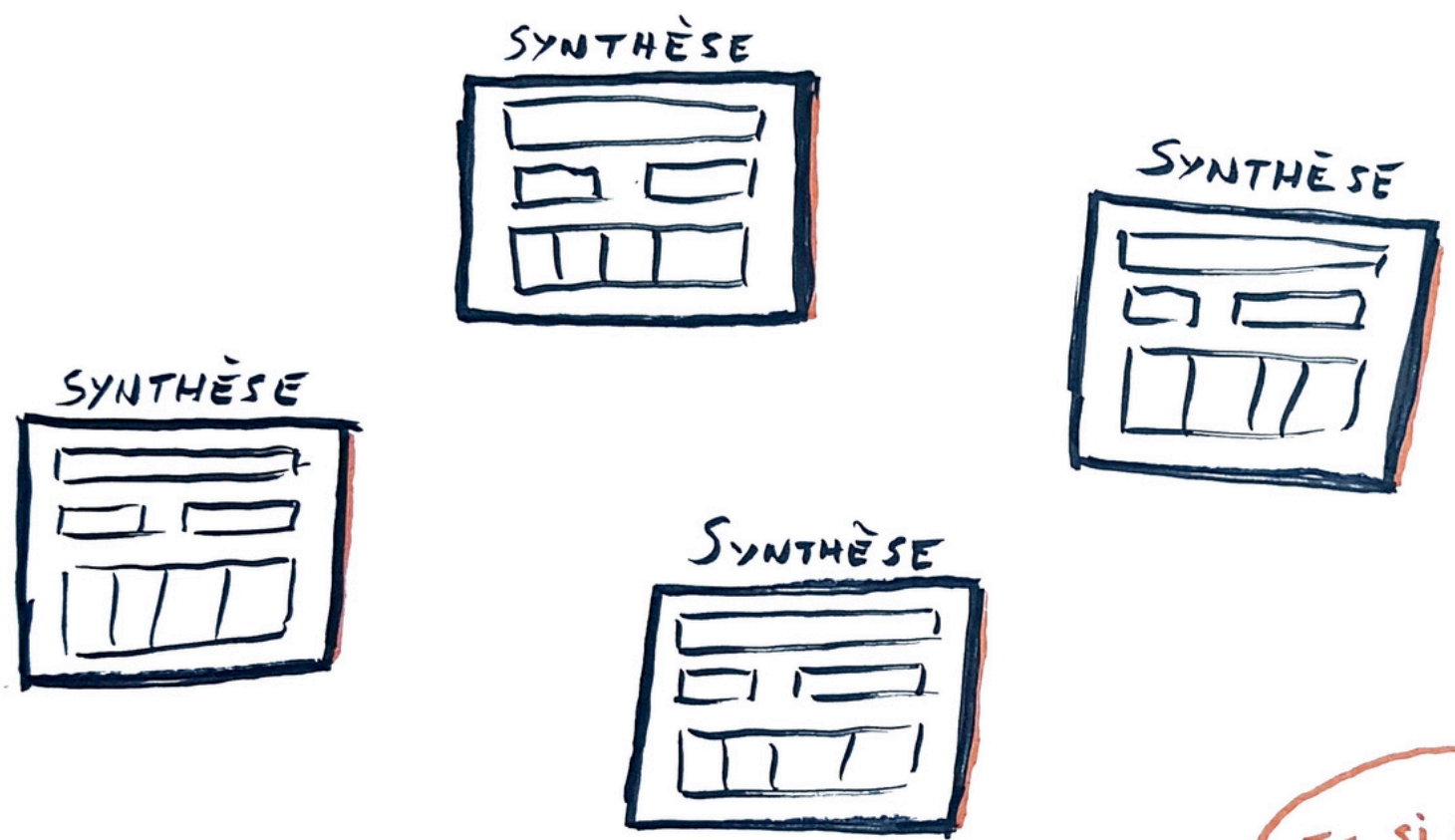
Noter vos noms  
En quoi ce sujet  
est important ?



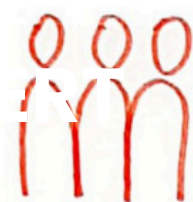


# GRAND JOURNAL

Partager nos synthèses



# PRINCIPES



LES PERSONNES QUI SE PRÉSENTENT  
SONT LES BONNES PERSONNES

ÇA COMMENCE QUAND  
ÇA COMMENCE ...  
QUAND C'EST FINI ...  
C'EST FINI !



## LA LOI DES 2 PIEDS

SI VOUS NE CONTRIBUEZ PLUS  
ET N'APPRENEZ PLUS ...

PASSEZ À AUTRE CHOSE !!



## FORUM OUVERT : c'est parti

Comment coopérer à l'échelle territoriale pour un accès digne à une alimentation saine et durable ?

*Sur ce thème, quel sujet il me semble important de traiter ici ?*



# CLOTURE DE LA JOURNEE

---

*MERCI POUR VOTRE PARTICIPATION ET CONTINUONS  
LES ECHANGES AUTOUR D'UN **DEJEUNER REALISE PAR  
LE RESTAURANT SOCIAL DE L'ASC***



# Merci de votre attention

*Si vous souhaitez vous investir dès maintenant ou pour tout complément d'informations:*

**Contact:** Léa GELB

*Pour la coordination du projet collectif*

*animation01@coop-ideal.org ou 06 71 19 64 40*

---

*Un projet lauréat du Programme Mieux Manger pour tous*

